

TĒMA: RESIVERS-ŽĀVĒTĀJS KAD NOMAINĪT RESIVERI-ŽĀVĒTĀJU?

PAMATOJUMS

Resivers-žāvētājs ir filtrējoša iekārta, kas novietota GK kontūra augstspiediena pusē starp kondensatoru un izplešanās vārstu. Bloka galvenā funkcija ir ķēdē plūstošo daļiņu un netīrumu filtrēšana, kā arī mitruma absorbēšana. Resivers-žāvētājs uzglabā arī aukstumaģentu un smērvielu.

PROBLĒMA

Resivers-žāvētājs ir svarīgs elements optimālai sistēmas darbībai un it īpaši kompresora darbībai. Mitruma absorbēšana gaisa kondicionēšanas sistēmā novērš iekšējo koroziju un nodrošina pienācīgu sistēmas/kompresora eļļošanu. Bez tam daļiņas, netīrumi, metāla skaidiņas un citi kontūrā plūstošie materiāli tiek attīrīti un novirzīti prom no sistēmas elementiem, novēršot to nosprostošanos (kondensators, izplešanās vārsts, iztvaikotājs) vai iesprūšanas (kompresors).

Ja resivers-žāvētājs ir nolietojies, bojāts vai nedarbojas, tas var radīt kontūra nosprostošanos, spiediena izmaiņas sistēmā un veiktspējas zudumu. Tas nopietni ietekmēs citus sistēmas elementus, kur īpaši apdraudēts ir kompresors.

Normālos ekspluatācijas apstākļos, pieskaroties ar roku jāsajūt siltums gan žāvētāja ieplūdes, gan izplūdes līnijās, un temperatūrai jābūt apmēram vienādai. Auksta resivera-žāvētāja izplūdes līnija vai kādas apsarmojušas vietas uz tās norāda uz filtra bojājumu.

RISINĀJUMS

Resivers-žāvētājs regulāri jānomaina. Ieteicams nomainīt resiveri-žāvētāju reizi divos gados vai, ja ir bijis atvērts kontūrs. Vienmēr uzstādiat jaunu resiveri-žāvētāju katru reizi, kad tiek nomainīts kompresors un, ja ir bijusi konstatēta un novērsta nopietna noplūde. Apkopes procedūru, piemēram, skalošanas laikā bloks jāaizpilda un jānomaina pēc procedūras pabeigšanas. Izmantojot tādas piedevas kā UV krāsu aģentu, hermētiķus, un/vai skalošanas reaģentus, sekojiet norādījumiem lietotāja rokasgrāmatās un izgatavotāja ieteikumiem. Pārmērīgs piedevu un/vai eļļas daudzums vai lietojums sabojās resiveri-žāvētāju. Izvairieties no jauna resivera-žāvētāja pakļaušanas apkārtējam gaisam, piemēram, noņemot noslēdzošos vāciņus vai atstājot kontūru atvērtu bez blīvēm.

KAS VAR IETEKMĒT RESIVERA-ŽĀVĒTĀJA DARBĪBU?



Nodilums – Filtrējošie un žāvēšanas aģenta slāņi parasti pēc kāda laika nolietojas. Tas izraisa to, ka resivers-žāvētājs zaudēs spēju pienācīgi attīrīt aukstumaģentu un eļļu.



Sistēmas atvēršana – Ja sistēma ir atvērta apkopes procedūru laikā, vai ir sistēmas noplūdes, īpaši higroskopiskie žāvēšanas aģenti uzņems mitrumu no gaisa, tādējādi zaudējot spēju aizvēkt mitrumu no sistēmas. Resiveri-žāvētāju negatīvi ietekmēs arī tukšas sistēmas darbināšana noplūdes dēļ.



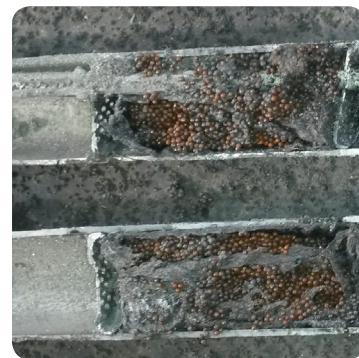
Pārmērīgs sistēmas piesārņojums – Daļiņas, kas radušās ķīmisko reakciju rezultātā, ko izraisījusi nepareiza piedevu lietošana (skalošanas reaģenti, hermētiķi), nepareizi eļļas maisījumi, daļiņas no kompresora iesprūšanas, iekšējā korozija un/vai pārkaršanas izraisīta karbonizēta eļļa var ātri piesārņot un nosprostot resiveri-žāvētāju.



Pārāk daudz eļļas sistēmā – Pārmērīgs smērvielas daudzums samazina žāvētāja spēju pienācīgi attīrīt sistēmu, jo žāvēšanas aģenta un filtrējošie slāņi kļūst pārāk eļļaini vai piesūcināti. Tāda pati ietekme būs pārmērīgam UV aģenta vai skalošanas reaģenta atlieku daudzumam sistēmā.



Ieplūdes un izplūdes piesārņojums izraisa resivera-žāvētāja nosprostošanos



Nodiluši žāvēšanas aģenta un filtrējošie slāņi resivera-žāvētāja iekšienē



Piesūcināts un pārāk eļļains žāvēšanas aģenta slānis resivera-žāvētāja iekšienē



Nodilis žāvētāja ieliekamais maiss-žāvēšanas aģents piesūcināts ar pārmērīgu UV aģenta daudzumu, kas pievienots sistēmai

©Nissens A/S, Ormhøjgårdvej 9, 8700 Horsens, Denmark.

Sīkaka tehniskā un kontaktinformācija pieejama mūsu mājas lapā www.nissens.com

Materiāls un tā saturs tiek piegādāts bez jebkāda veida garantijas, un, to publicējot, mēs noliedzam jebkādu atbildību. Vienmēr ievērojiet konkrētā transportlīdzekļa izgatavotāja norādījumus, lai pareizi veiktu servisa un tehniskās apkopes procedūras. Nissens A/S nav atbildīgs par jebkādiem kaitējumiem īpašumam vai personai, tiešiem vai netiešiem zaudējumiem, kas rodas bojājuma vai transportlīdzekļa dīkstāves rezultātā, ko izraisījis nepareizs mūsu produktu lietojums, nepareiza uzstādīšana un/vai nepareiza ekspluatācija.

Nissens
Training
Concept

